

D6-330



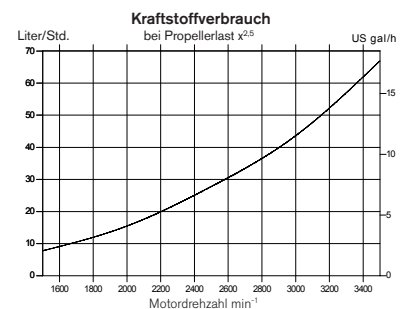
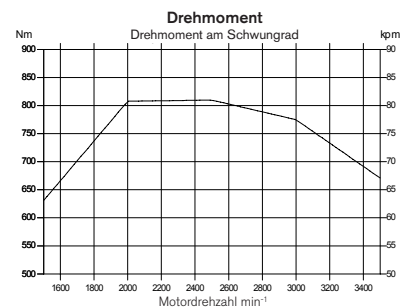
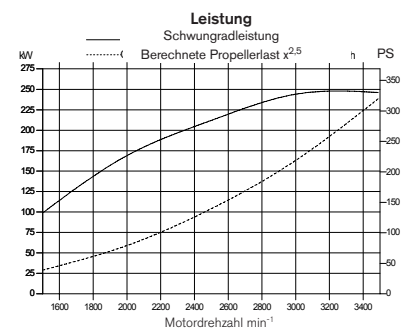
Technische Daten

Motorbezeichnung	D6-330 I
Schwungradleistung, kW (PS)	243 (330)
Propellerwellenleistung, kW (PS)	237 (322)
Nenn Drehzahl, min ⁻¹	3500
Hubraum, l	5.5
Zylinderanzahl	6
Bohrung/Hub, mm	103/110
Verdichtungsverhältnis	17.5:1
Gewicht trocken, mit HS63AE, kg	656
Gewicht trocken, mit HS80AE, kg	677
Gewicht trocken, mit HS80IVE, kg	721
Untersetzung HS63AE	2.04:1, 1.56:1
Untersetzung HS63IVE	1.99:1, 1.56:1
Untersetzung HS80AE	2.5:1, 1.9:1, 1.57:1
Untersetzung HS80IVE	2.49:1
Abgaszertifizierungen	IMO NOx, EU RCD Stage II, US EPA Tier 3
Leistung	4* & 5**

Technische Daten gem. ISO 8665. Der untere Wärmewert des Kraftstoffs beträgt 42,700 kJ/kg und die Dichte 840 g/l bei 15°C. Im Handel befindliche Kraftstoffe können von dieser Spezifikation abweichen, was Leistung und Kraftstoffverbrauch beeinflusst.

*R4. Für leichte Gleitboote in gewerblichem Gebrauch

**R5. Für Freizeitboote und für gewerblich genutzte Hochgeschwindigkeitsgleitboote



**VOLVO
PENTA**

D6-330

Technische Beschreibung:

Motor- und Zylinderblock

- Zylinderblock und -kopf aus Gusseisen
- Leiterraum mit Block verschraubt
- 4-Ventiltechnik mit hydraulischen Ventilstößeln
- Zwei oberliegende Nockenwellen
- Spritzölgewühlte Kolben mit zwei Kompressionsringen und einem Ölabbstreifer
- Integrierte Zylinderlaufbuchsen
- Austauschbare Ventilsitze
- 7-fach gelagerte Kurbelwelle
- Räderkasten auf der Rückseite

Motorlagerung

- Elastische Motorlager

Schmierölsystem

- Leicht austauschbare, separate Haupt- und Nebenstrom-Ölfilter
- Seewassergekühlter Röhrenölkühler

Kraftstoffsystem

- Common Rail Einspritzsystem
- Elektronisches Motormanagement
- Feinfilter mit Wasserabscheider

Ansaug- und Abgassystem

- Luftfilter mit austauschbarem Einsatz
- Geschlossene Kurbelgehäuseentlüftung
- Abgaskrümmter oder Abgassteigrohr (Option)
- Abgasturbolader, frischwassergekühlt
- Ladeluftkühler
- Alarm für Seewasserverlust

Kühlsystem

- Thermostatgesteuerte Zweikreiskühlung
- Röhrenwärmetauscher mit großem, separatem Expansionsgefäß
- Kühlsystem vorbereitet für Warmwasseranschluss
- Leicht erreichbare Impellerpumpe

Elektrische Anlage

- Zweipolige 12V oder 24V Anlage
- 14V/115A oder 28V/80A Drehstromgenerator für maritimen Einsatz mit Zener-Dioden zum Schutz vor Spannungsspitzen und integriertem Laderegler mit Batteriesensorkabel für optimale Batterieladung
- Sicherungsautomaten mit automatischer (12V) oder Handrückstellung (24V)
- Elektrische Motorabstellung

Instrumente/Fernbedienung

- Große Auswahl an Instrumenten (Option)
- EVC Info Display / Bedientafel, akustischer Alarm, e-Key, der elektronische Schlüssel von Volvo Penta, für Einzel- und Doppelanlagen
- Elektronische Fernbedienung für Drehzahlverstellung und Schaltung
- Elektrik steckerfertig verkabelt

Wendegetriebe

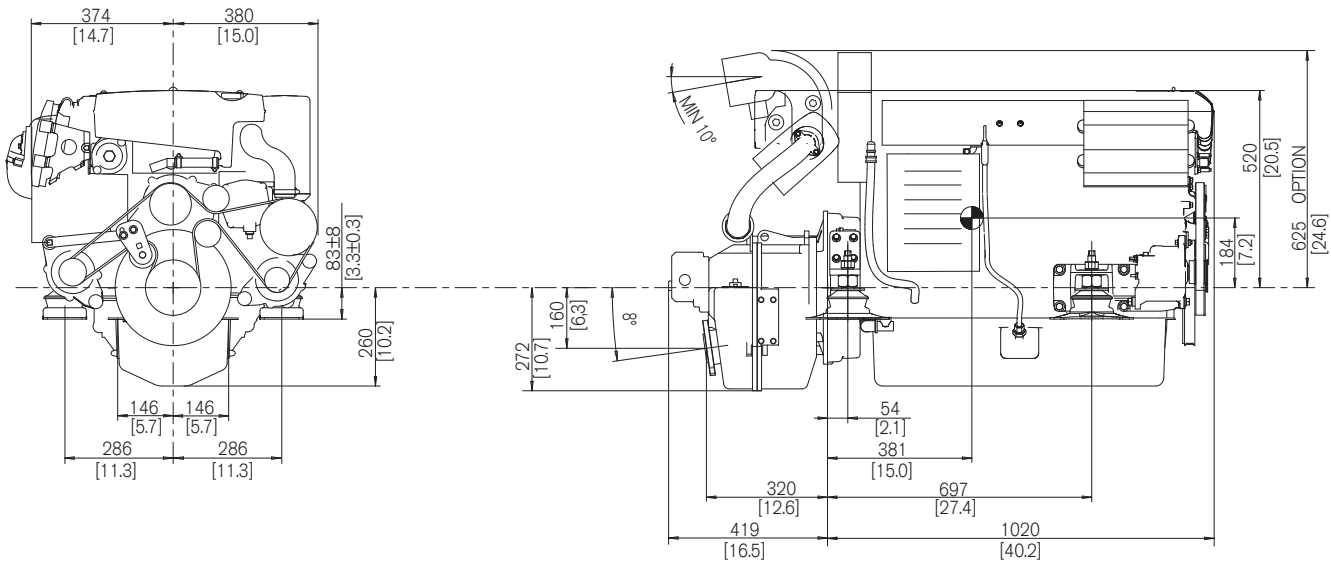
- Mit 8° abgewinkeltem achsversetzten Abtrieb aber auch als V-Getriebe lieferbar
- Schrägverzahnte Kegelräder für geschmeidigen Lauf in allen Drehzahlbereichen
- Hydraulisch betätigte Lamellenkupplung für weiche Schaltvorgänge über elektromagnetische Ventile angesteuert
- Bei abgestelltem Motor kann das Getriebe 24 Stunden mitlaufen, ohne dass der Motor angelassen werden muss
- Seewassergekühlter Ölkühler
- Low Speed, die Schleichfahrtfunktion von Volvo Penta, als Option lieferbar

Option

- U.S.C.G./MED- (SOLAS) Satz lieferbar
- Große Auswahl an optional erhältlichen Volvo Penta EVC Skipper-Assistenz-Funktionen

Abmessungen D6-330/HS80AE

Nicht für Installationszwecke



Weitere Informationen

Für weitere Informationen über Motoren und optionales Zubehör von Volvo Penta wenden Sie sich bitte an Ihren Volvo Penta Händler oder besuchen Sie uns im Internet unter www.volvopenta.com



IOS



Android

Laden Sie die Volvo-Penta-Händler-Finde-App für Ihr iPhone oder Android herunter

VOLVO PENTA

AB Volvo Penta

SE-405 08 Göteborg, Sweden
www.volvopenta.com

Hier genannte Modelle, Standardausstattungen und Zubehöre sind nicht in allen Ländern erhältlich. Abbildungen entsprechen nicht unbedingt der Standardausführung. Änderungen ohne vorherige Mitteilungen vorbehalten.